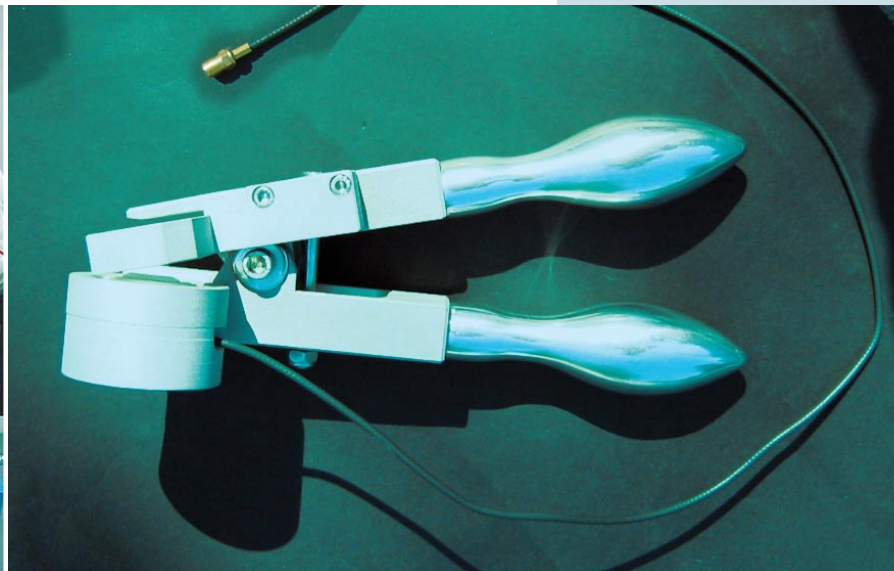
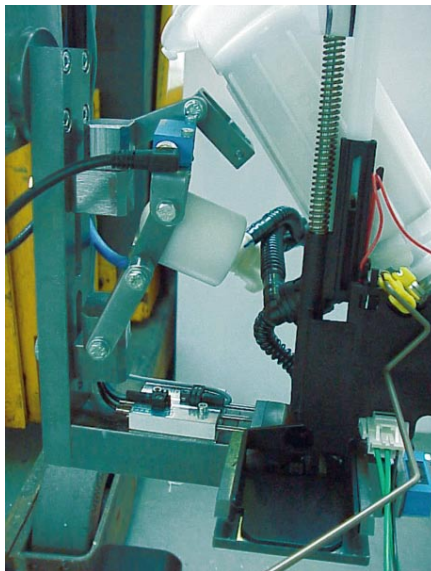


快速接头声响探测器

型号: CDQC



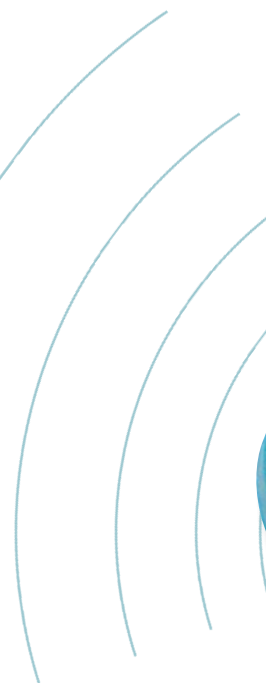
背景资料

汽车油箱周围的燃油系统通常采用快速接头 (QC) 连接，特别是类似以下的连接。

在油箱组装生产线中，燃油管线通过接头与快速接头连接。每天8小时快速工作使得操作者没有时间检查快速接头是否已经正确连接，有时出现快速接头没有真正锁紧的情况。

解决问题的方法

为协助操作者装配，MACEAS 公司研制了快速接头声响探测器，或称为“卡哒”探测器 (CD) 装置探测当快速接头正确锁紧时产生的典型“卡哒”声波。

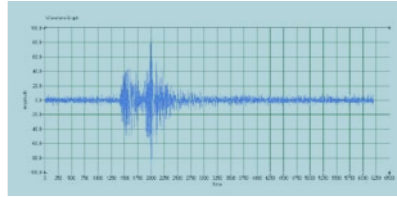


用户效益

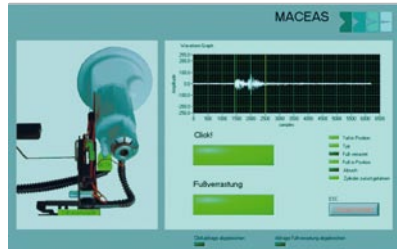
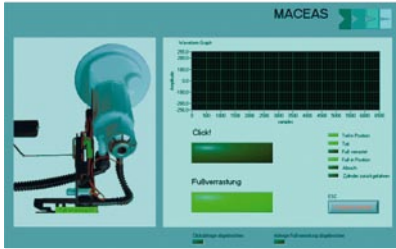
- 检测快速接头正确安装时产生的“卡哒”声波
- 同快速接头之间无直接接触
- 显示检测结果 (OK/NOK)，通过条形码系统记录检验结果。

快速接头声响探测器

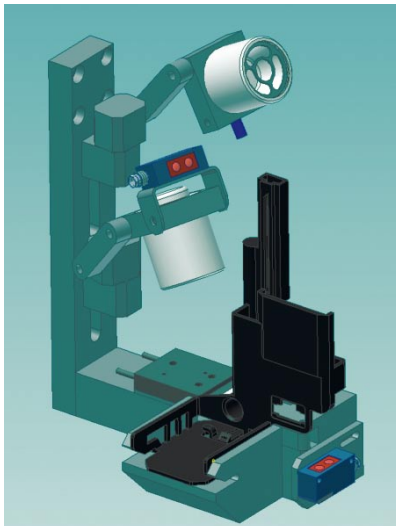
“卡哒” 声响的频率



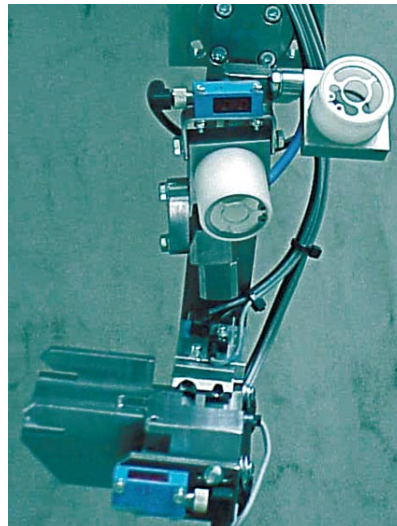
实验结果可视化



设计实例



CD装置实例



运用于

探测可接收到的QC与CD之间声波的各种快速接头。